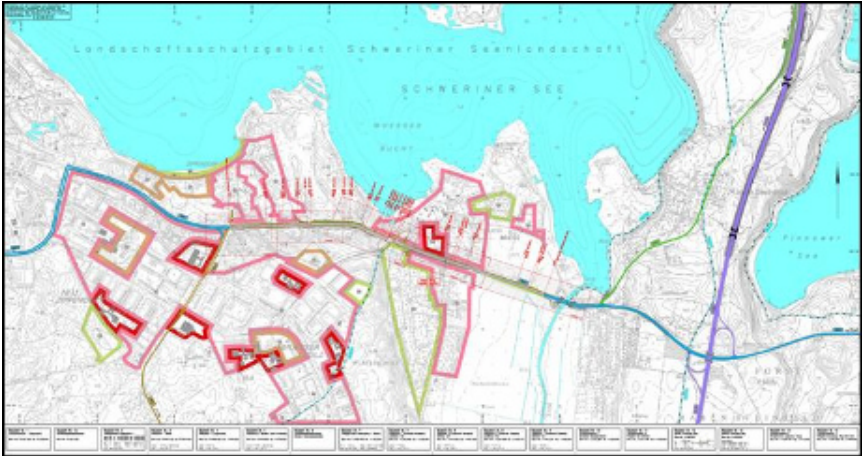
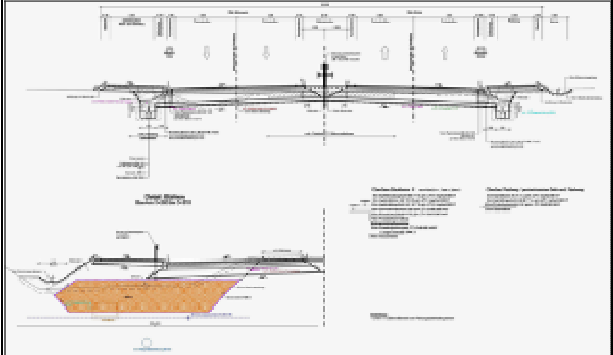
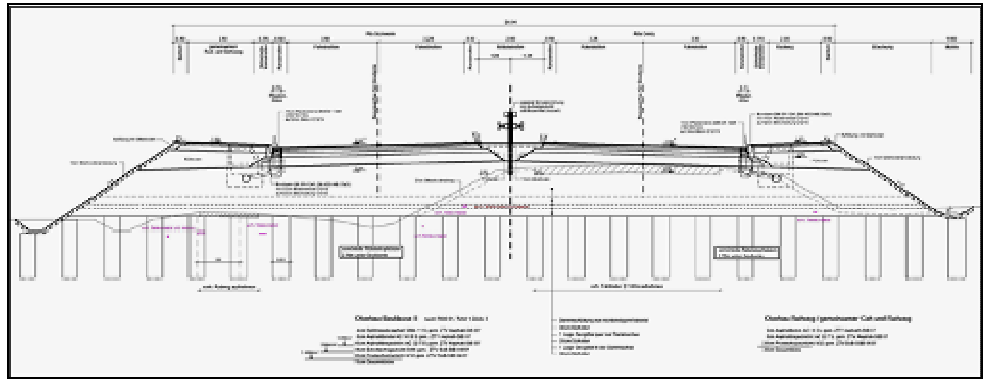




<p>Bauvorhaben</p> <p>Bauherr/Auftraggeber</p> <p>Planung</p> <p>Baukosten: Planungszeit:</p> <p>Leistungen MIV</p>	<p>B 321 - Autobahnzubringer Schwerin, Plater Straße bis Mueß 4-streifiger Ausbau der B 321 Schwerin (Autobahnzubringer zur BAB A 14) von Plater Straße bis Mueß, Um- und Ausbau der OD mit schwierigen Baugrundverhältnissen, Streckenlänge = ca. 2.100 m</p> <p>Bundesrepublik Deutschland vertreten durch: Straßenbauamt Schwerin, Ansprechpartner: Herr Bremer, Pampower Str. 68 19061 Schwerin</p> <p>Mecklenburgisches Ingenieurbüro für VerkehrsbaugmbH Niederlassung Schwerin Projektleitung: Dipl.-Ing. (FH) P. Krabbe, Dipl.-Ing. M. Schrameyer</p> <p>ca. 7.700.000 EURO 2008 - laufend</p> <p>Leistungsphasen 1-4 HZ III Entwässerung Entwurfsmessung Gesamtkoordinierung der Fachplaner</p>
<p>Lagepläne</p> <p>Übersichts- Lageplan</p> <p>Zeichnungen</p> <p>Blätton Geltungsbereich Bau-km 0+239 – 0+525</p>	 

Vermörtelte
Rüttelstopfsäulen
Geltungsbereich
Bau-km 0+525 – 0+843



Vorbelastungs-
schüttung/
EPS-Hartschaum-blöcke
Geltungsbereich
Bau-km 1+055 – 1+198

