
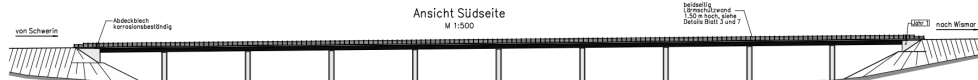




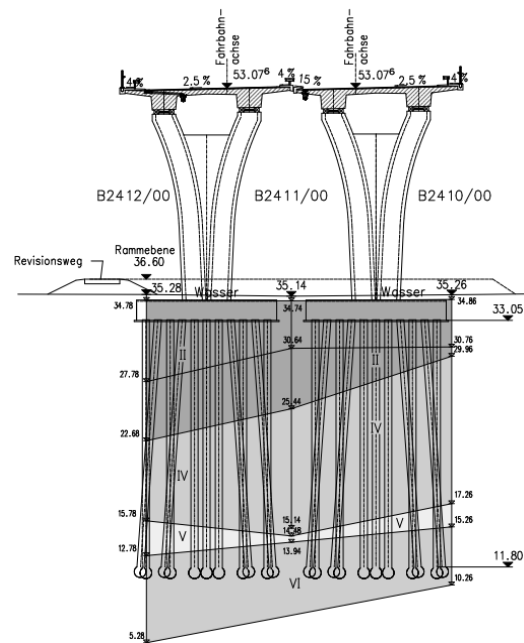
**M** ECKLENBURGISCHES  
**I** NGENIEURBÜRO FÜR  
**V** ERKEHRSBAU GMBH

**SCHWERIN**

Ludwigsluster Chaussee 72, 19061 Schwerin  
 Telefon (0385) 39960 Telefax (0385) 3977127  
 Internet: [www.miv-schwerin.de](http://www.miv-schwerin.de)  
 E-Mail: [zentrale@miv-schwerin.de](mailto:zentrale@miv-schwerin.de)

<p><b>Bauvorhaben</b></p> <p><b>Bauherr/Auftraggeber</b></p> <p><b>Planung</b></p> <p><b>Bauwerksparameter</b></p> <p>Brückenklasse:        Stützweite:        Kreuzungswinkel:        Breite zw. d. Geländern:        Brückenfläche:        Tragwerk Überbau:        Gründung:        Unterbau:        Baukosten:        Bauzeit:</p> <p><b>Leistungen MIV</b></p>	<p><b>BAB A 14, 2. BA (AS Schwerin Nord bis AS Jesendorf)        BW 2.4 – Talbrücke bei Liessow</b></p> <p><b>Straßenbauverwaltung Land Mecklenburg – Vorpommern        Straßenbauamt Schwerin, Pampower Str. 68, 19061 Schwerin</b></p> <p><b>Mecklenburgisches Ingenieurbüro für Verkehrsbau GmbH</b></p> <p>Überführung der BAB A 14 über die eine Feuchtniederung bei Liessow        DIN FB 101; MLC 50/50-100  <math>29,50\text{ m} + 8 \times 35,00\text{ m} + 29,50\text{ m} = 339,00\text{ m}</math>        100 gon        28,50 m        9661,50 m<sup>2</sup>        2 Überbauten, jeweils Durchlaufträger über 10 Felder, längs vorgespannt,        quer schlaff bewehrt, 2-stegige Plattenbalkenquerschnitte; feldweise        Herstellung mit Vorschubrüstung        Tiefgründung auf Ortbetonrammpfählen        Kastenwiderlager mit Parallelflügeln        12,7 Mio. Euro        2007 – 2009</p> <p>Leistungsphasen 2 – 4, 6, 8, örtliche Bauüberwachung</p>
<p><b>Visualisierung</b></p> <p><b>Zeichnung</b></p> <p>Ansicht</p>	 

## Stützenquerschnitt



## Foto

Herstellung Überbau

