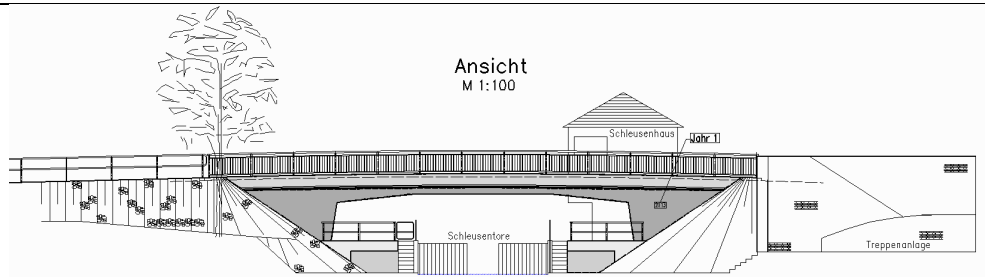


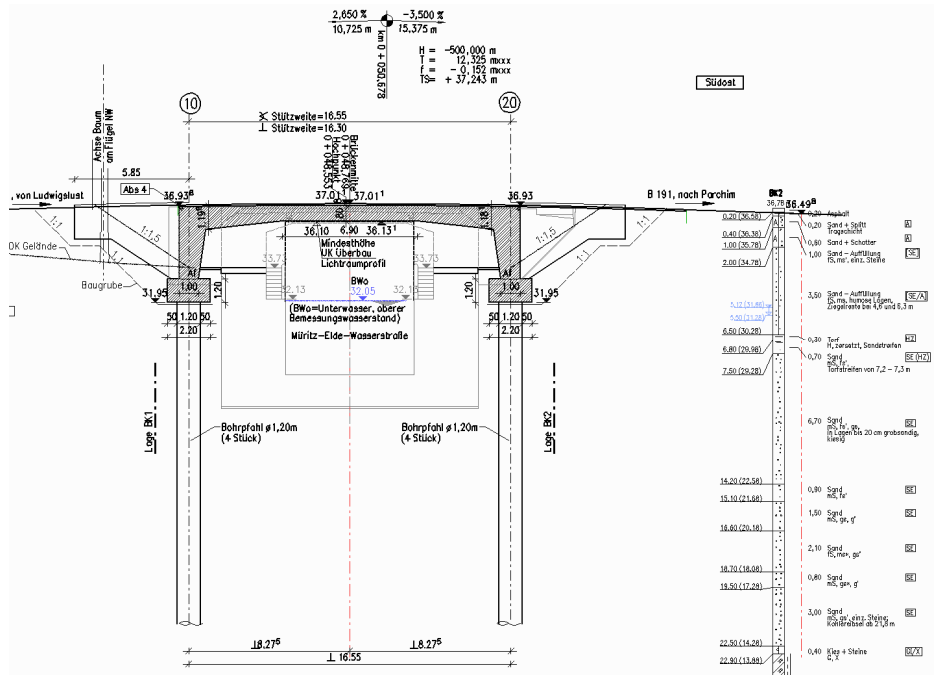
Bauvorhaben	Ersatzneubau der Überführung der B 191 über die Müritz-Elde-Wasserstraße (MEW) in Neustadt-Glewe
Bauherr/Auftraggeber	DEGES, Deutsche Einheit Fernstraßenplanungs- und -bau GmbH, Zimmerstraße 54, 10117 Berlin im Auftrag der Wasser- und Schifffahrtsdirektion Ost, Magdeburg
Bauwerksparameter	Abbruch und Ersatzneubau der Überführung der B191 über die MEW mit einem 1-feldrigen Stahlbetonrahmen Brückenklasse: DIN FB 101; MLC 30/30-100 Stützweiten: 16,30 m Kreuzungswinkel: 88,6896 gon Breite zw. d. Geländern: 12,75 m Brückenfläche: 211,0 m ² Tragwerk Überbau: Stahlbetonrahmen mit Tiefgründung (mit Großbohrpfählen Ø 1,20 m) als integrales Gesamttragwerk Traggerüst: bodengestütztes Traggerüst mit Öffnung über der MEW Sonstiges: örtliche Umfahrung mit 2-streifiger Behelfsbrücke Baukosten: 1.540.000,00 EURO Bauzeit: 2012 – 2013
Leistungen MIV	Leistungsphasen 2 – 4, 6, 8, örtliche Bauüberwachung
Foto	
Ansicht	

Zeichnungen

Ansicht



Längsschnitt



Querschnitt

